

Agenda



- Betriebsvorstellung
- Ausgangssituation
- Planungsphase
- Bauphase
- Fertigstellung/laufender Betrieb
- LEADER

Betriebsvorstellung



- Rechtsform: Gesellschaft bürgerlichen Rechts
- Gesellschafter: Martin, Ida und Ulrich Kühnle
- Landwirtschaftlicher Pferdepensionsbetrieb für 40 Tiere
- Hof- und Betriebsfläche ca. 2,5 ha
- Acker- und Grünland ca. 20 ha
- Haltungsform: Aktiv-/Offenstall in 2 Gruppen mit je 18 Pferden

Ausgangssituation



Betriebsentwicklungsplanung Investitionskonzept

*Umbau eines bestehenden FAZ-Stalles zum
Laufstall für die Pferdehaltung*

Errichtung der Außenanlagen

Landwirtschaftlicher Betrieb

Martinshof GbR

Bühlerzimmern
Bühlerzimmern 38
74523 Schwäbisch Hall

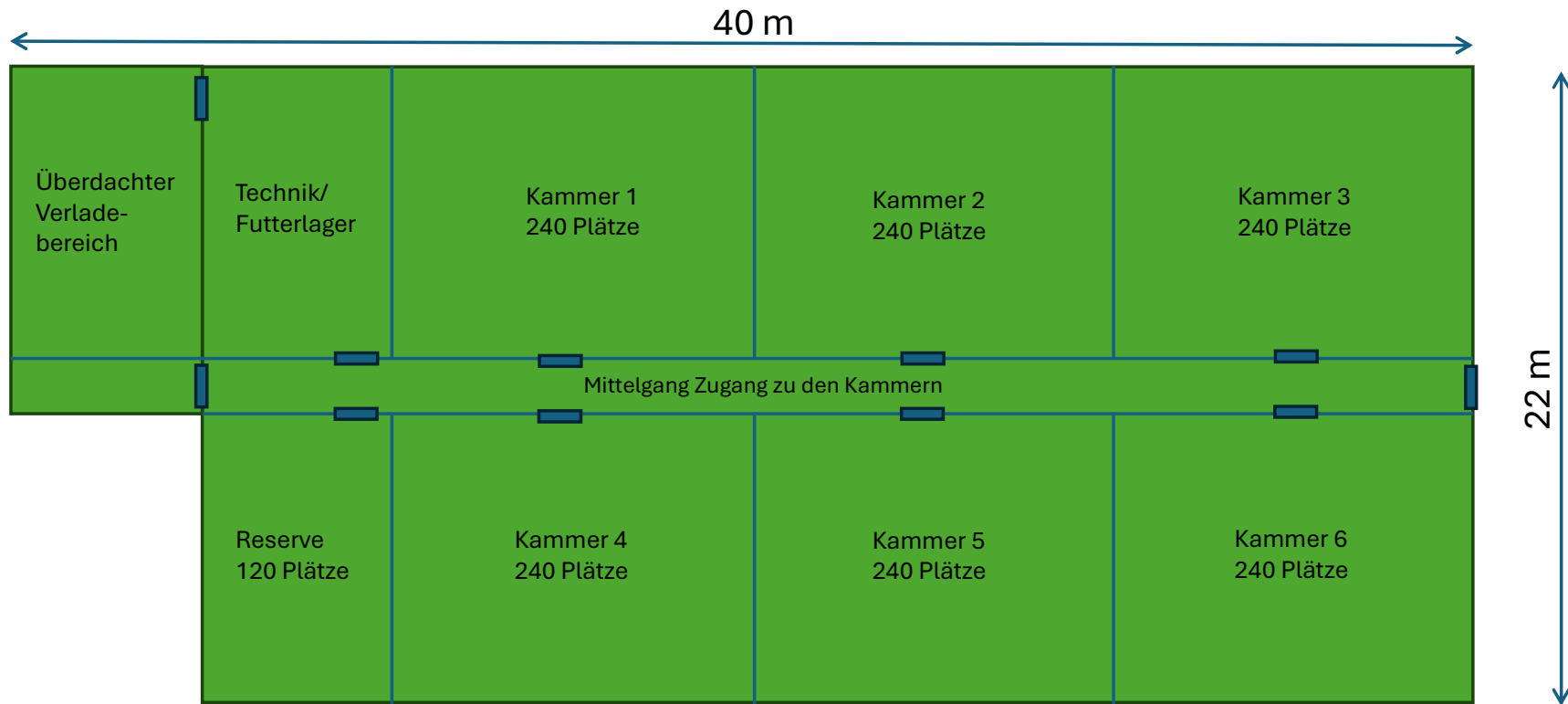


- Veränderungen im elterlichen Betrieb hin zum Nebenerwerb, Suche nach alternativen Nutzungsmöglichkeiten der Gebäude
- Interesse an der Pferdehaltung bzw. eigene Pferde vorhanden
- Erstellung eines Betriebsentwicklungskonzeptes
- Voranfragen bei der Gemeindeverwaltung, Landwirtschaftsamt, Steuerberater, Banken
- Neugründung GbR

Ausgangssituation



Kammerstall zur Ferkelaufzucht



Planungsphase

Wiehern statt grunzen

Tierwohl Aus einem ehemaligen Schweinemaststall soll im Braunsbacher Ortsteil Bühlerzimmern ein Aktivstall für maximal 36 Pferde entstehen. Der gesamte Gemeinderat begrüßt das Vorhaben. *Von Corinna Janßen*



Die Bauherren planen, den ehemaligen Schweinemaststall bei Bühlerzimmern pferdegerecht umzubauen. Foto: Corinna Janßen

Ein nicht alltägliches Projekt stellte ein Ehepaar aus Bühlerzimmern in der letzten Gemeinderatssitzung den Braunsbacher Räten vor. Es handelt sich dabei um ein Baugesuch für die Umnutzung eines Schweinemaststalls in einen sogenannten Aktivstall für Pferde. Das Konzept sieht auf dem drei Hektar großen Grundstück neben dem Wohnhaus der Familie einen Pferdestall mit Eingewöhnungsboxen, einem Reitplatz und großen Bewegungsflächen für die Tiere vor. Darüber hinaus gibt es technische Raffinesse wie eine Kraftfütterstation und einen Heutimer. Bei Letzterem handelt es sich um ein zeitgesteuertes Fütterungssystem, das auf die Bedürfnisse der Vierbeiner abgestimmt wird. Platz gibt es für 40 Pferde. Diese sollen in zwei Gruppen gehalten werden. Pro Gruppe wolle man aber nur 18 Vierbeiner halten, lässt der Braunsbacher wissen. Die Gemeinderäte haben zahlreiche Fragen:

Brigitte Ehrmann möchte wissen, mit wie viel Hängerbetrieb zu rechnen ist. Der Antragsteller: „Die Pferde stehen ja dort, daher reiche ich mit wenig Verkehr.“ Ob die Schweinehaltung aufgegeben werde, fragt Andrea Kleinle. Vater und Bruder werden weiterhin Schweine halten, lässt der Mann aus Bühlerzimmern wissen. Jedoch würden durch die Umnut-

zung und Reiter auf dem Platz bleiben? Sie dürften reiten, wo sie wollen, macht der Familienvater klar. Ein Pferd mache große Haufen und darauf sogenannte Käfen, gibt Bosch zu bedenken. „Pferdehaufen im Ort müssen weggeräumt werden, da sind wir hinterher“, versichert der Bürger-

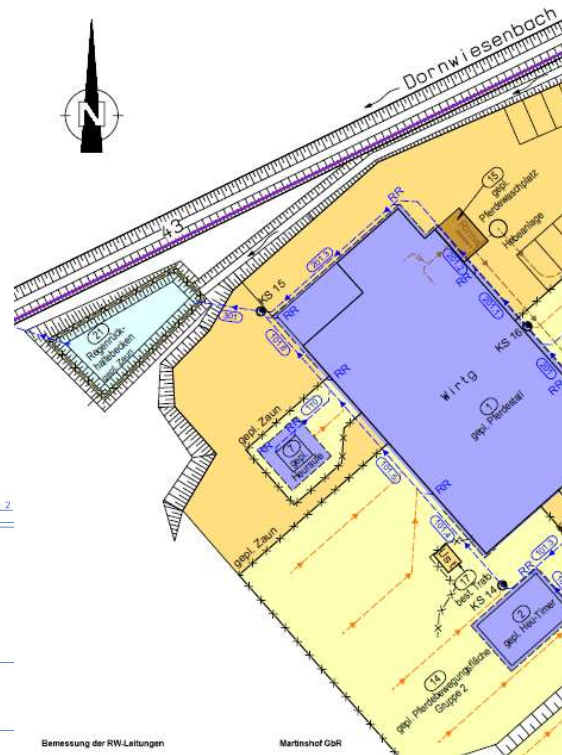
Dieser werde nicht versiegt. Es werde eine Tragschicht von 20 bis 30 Zentimeter Schotter aufgetragen und darauf sogenannte Käsengitter verlegt. Darüber komme eine Laubschicht aus Sand oder Kiesel. Der Bürgermeister frage: „Ist das für Sie und Ihre

sprache eingegangen sei. Die Räte zeigen sich jedoch zufrieden mit dem Konzept und keiner von ihnen hat Bedenken.

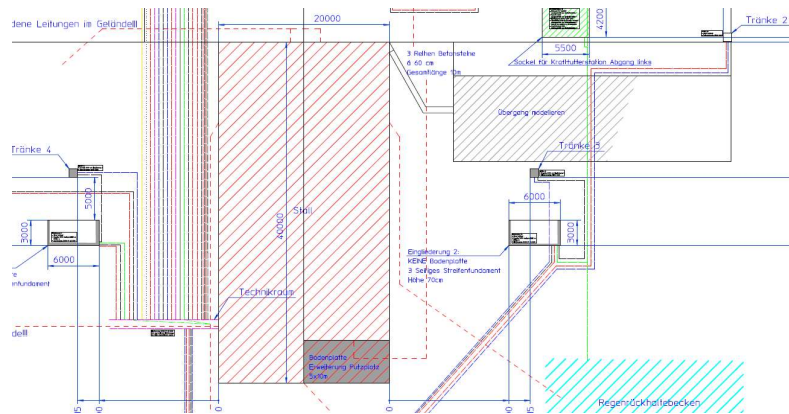
Die Konzeption eines Aktivstalls für Pferde

Ein Aktivstall erfüllt die Anforderungen an eine artgerechte und nachhaltige Haltung. Pferde sind von Natur

Nachfrage ist groß
Auf Nachfrage teilt das Ehepaar mit, dass die beiden Pferde- und

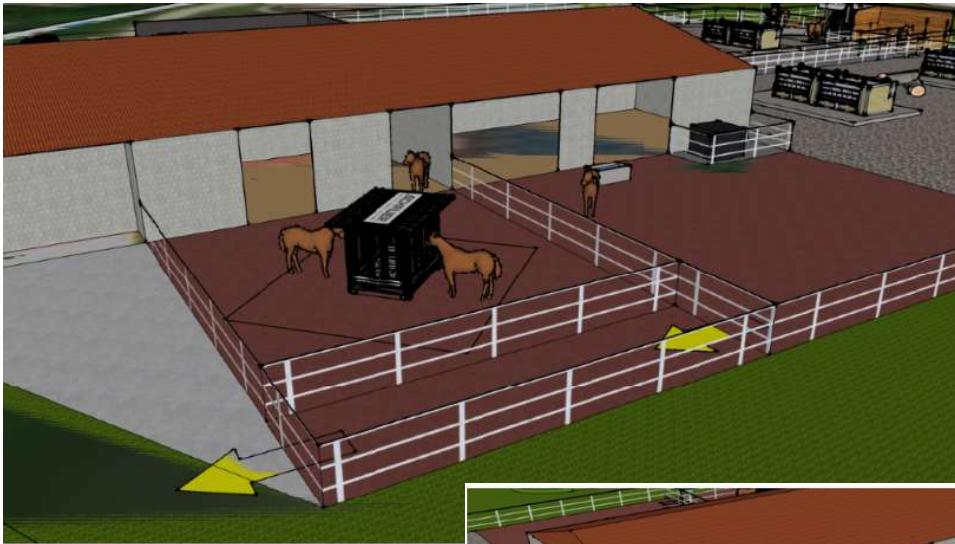


- Erstellen des Baugesuchs
- Gutachten
Eingriffs-/ Ausgleichsbilanzierung
Niederschlagswasserbeseitigung
- Vorstellung im Gemeinderat



Bemessung der RW-Lösungen
Martinshof GbR

Planungsphase



- Fachplanungen mit den ausführenden Firmen
- Betriebsbesichtigungen

Planungsphase Zusammenfassung

- Leitlinien zur Pferdehaltung vs. Statik Bestandsgebäude

Deckenhöhe des Gebäudes bei Gruppenhaltung 2-2,5x Wh

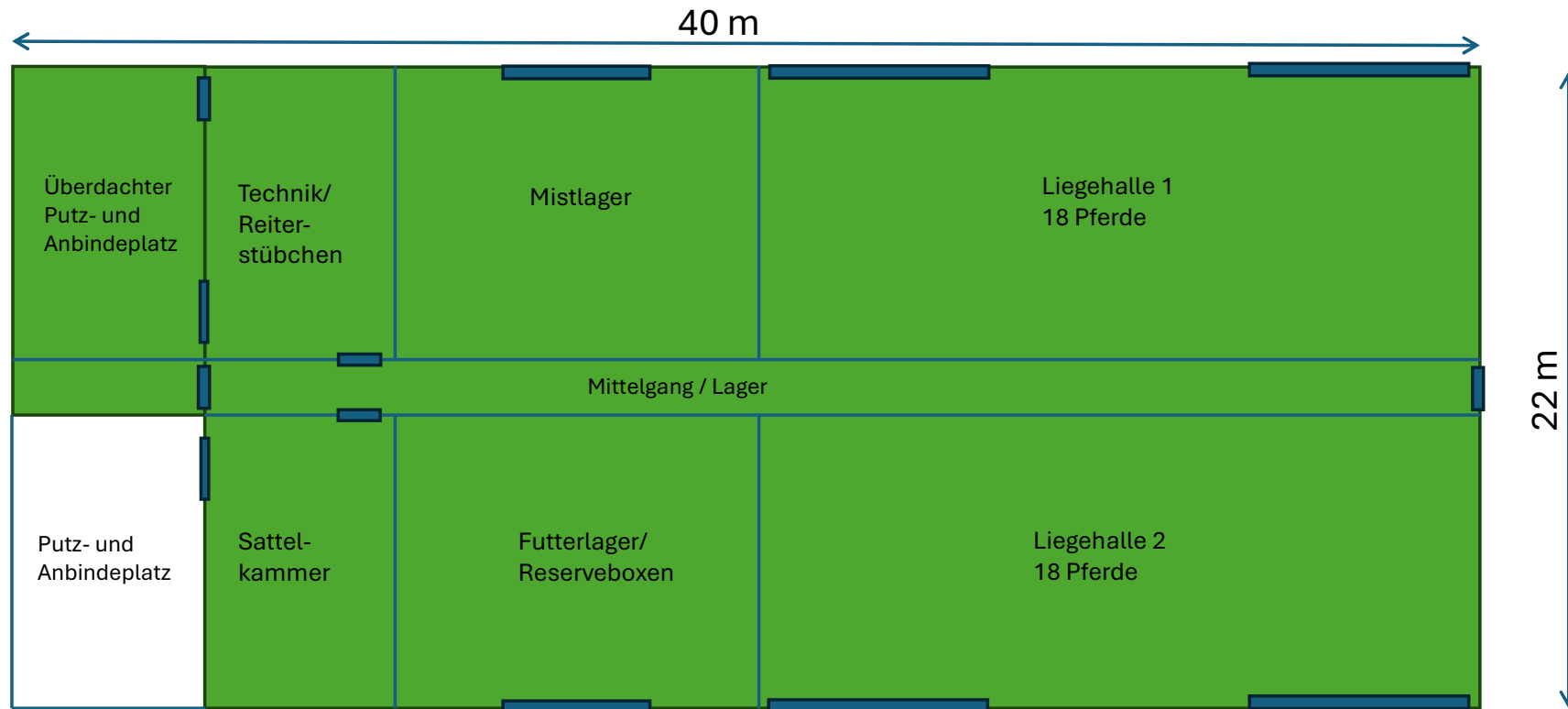
Bedarf Liegefläche 10-12 m²/Pferd

Strukturierung des Außenbereichs (100 m²/Pferd)

- Dimensionierung Mistlager, Lagerkapazität für 6 Monate
- Sattelkammer / Reiterstübchen
- Sanitäre Anlagen (Frostsichere Bereiche)

gesamtes Gebäude wird für Abwasser- und Klärbeitrag veranlagt

Planungsphase Zusammenfassung



Bauphase



- Stalleinrichtung ausbauen, verkaufen oder entsorgen
- Rohbauarbeiten durchführen
- Stahlträger einbauen (IPE 240)

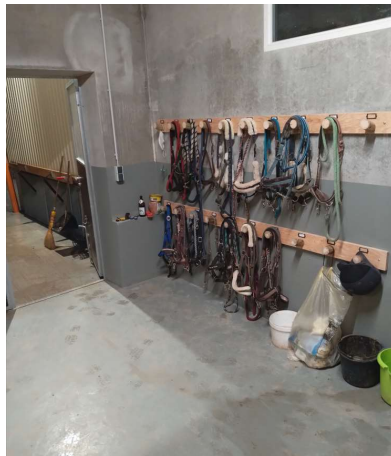
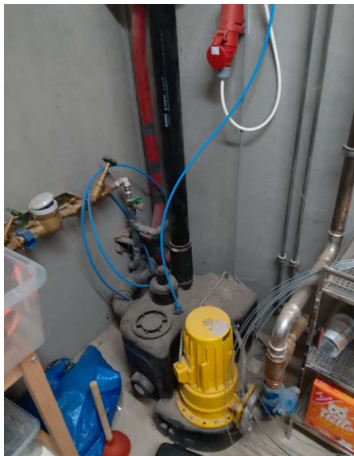
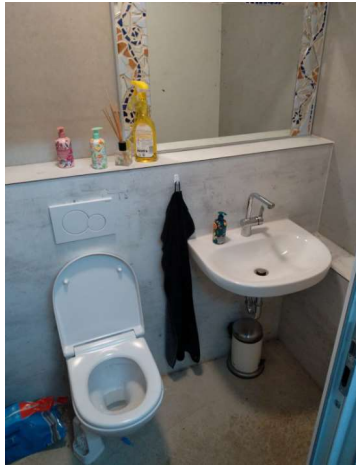
Bauphase



- Kanalwände entfernen
- Abbruchmaterial recyceln
- Erdarbeiten durchführen



Bauphase



- Neue Einrichtungen installieren
- Sanitäre Anlagen
- Sattelkammer einrichten
- Elektrik
- Außenbereich erschließen

Bauphase Zusammenfassung

- Dauer der Bauphase: 5 Monate
- Arbeit mit schwerem Gerät war notwendig aber auch möglich
- Abbruchmaterial (Beton, Steine,...) konnte zu 100% vor Ort verwendet werden
- Schwerpunkt der Baumaßnahmen war der Außenbereich

Fertigstellung/laufender Betrieb



- Start mit 15 Pferden im Januar 2022
- Stall ist aktuell voll belegt
- Weitere Flächen für die Heulagerung wurden angemietet

LEADER



Umbau eines ehemaligen Schweinestalls zu einem Aktivstall für Pferde in Braunsbach-Bühlerzimmern

Regionale Wirtschaft Leader 2014-2022



- Projekt wurde gefördert
- Unternehmensgründung
- Aktive Gestaltung des Transformationsprozesses
- Strukturwandel Landwirtschaft durch Diversifizierung und Schaffung einer neuen Einkommensmöglichkeit
- Nachhaltiges Wirtschaften
-

Ende



Fragen ?