

Landschaftspflege mit Schafen

Schäferei Schmid, Owen/Teck





Übersicht

- ▶ Betriebsspiegel
 - ▶ Betriebsstandorte
- ▶ Wichtige Ereignisse
- ▶ Betriebskonzept
 - ▶ Einblicke in Betriebsabläufe
- ▶ Beweidungskonzept
 - ▶ Beweidung mit Schafen
 - ▶ Beweidung mit Ziegen
 - ▶ Schaf- und Ziege kombiniert
- ▶ Maschinelle Nachpflege
- ▶ Landschaftspflege in der Öffentlichkeit



Betriebsspiegel

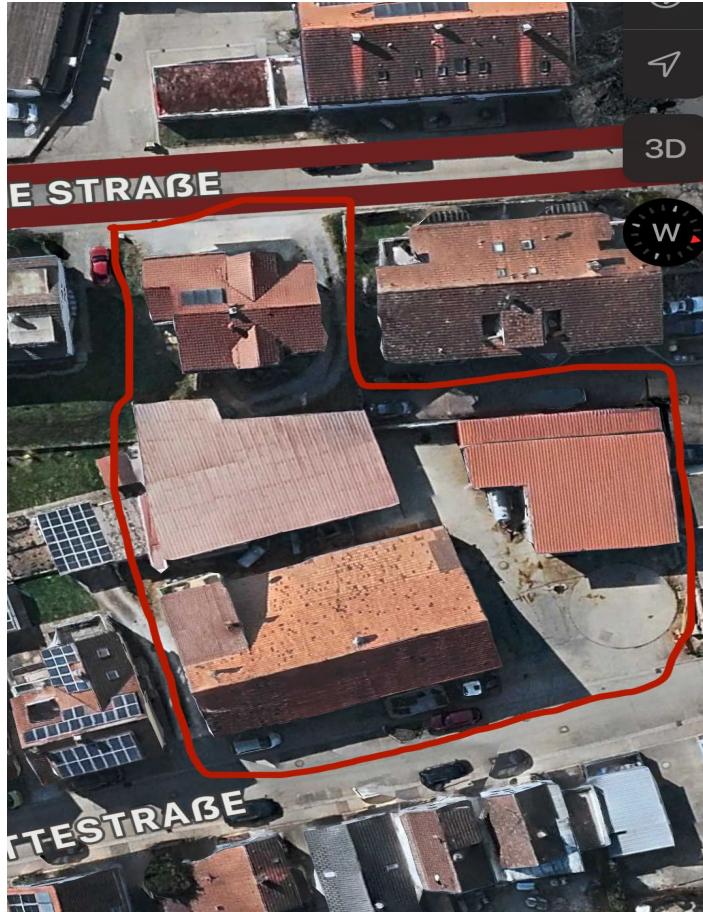
- ▶ Familienbetrieb im Vollerwerb
- ▶ 5 Familien AK
- ▶ 1 Angestellter Schäfer
- ▶ 2 Minijober
- ▶ 4 Hütehunde
- ▶ 988 Mutterschafe
- ▶ 11 Schafböcke
- ▶ 132 Ziegen
- ▶ 2 Ziegenböcke



Betriebsspiegel

- ▶ 194 ha Schafweide
 - ▶ 5 Jahres Verträge
 - ▶ Regelmäßige Vorortkontrolle
- ▶ 40 ha Ackerland
- ▶ 70 ha Grünland
- ▶ 2 Betriebsstandorte

Hauptstandort Owen



1. Alte Hofstelle
Maschinenhalle,
Lager und Wohnhaus

Hauptstandort Owen



2. Schafstall Stadt Owen
Aufzucht, Winterquartier
Schafherde Owen

Hauptstandort Owen



3. Ziegenstall

Winterquartier Ziegenherde,
Mastlämmer, Futterlager

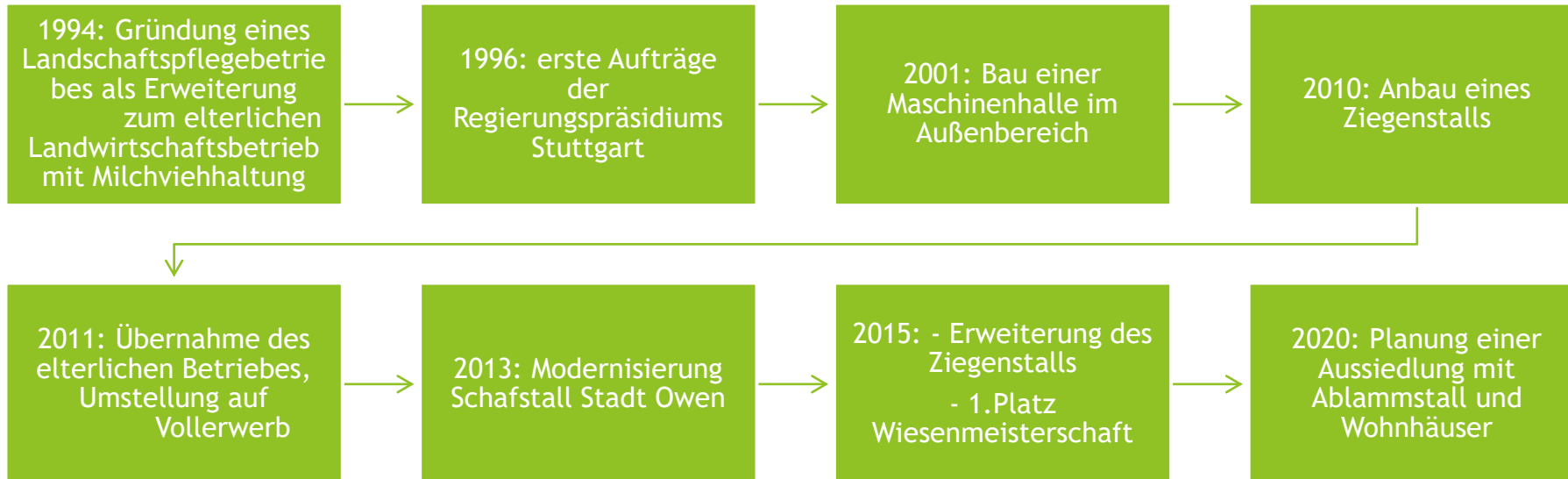
Standort Weilheim

Stall Weilheim

Ablammung, Aufzucht,
Winterquartier Schafherde
Weilheim,
Futter,-Maschinenlager



Wichtige Ereignisse



Wichtige Ereignisse

- ▶ Seit 27 Jahren in der Landschaftspflege tätig
 - ▶ Zuerst kleine Pflegeaufträge auf der Schafweide mit Freischneider
- ▶ Vor 23 Jahren Anschaffung von Burenziegen
- ▶ 2011 Übernahme der Landschaftspflegeverträge für das Naturschutzgebiet Teck

Betriebskonzept

- ▶ Sinnvolle Kombination der einzelnen Weidegänge, kein pauschalvorgehen
- ▶ Nachpflege mit maschineller Unterstützung
- ▶ Separater Einsatz von Schafen und Ziegen, je nach Flächenzustand
- ▶ Qualität des Futters, Eigenproduktion ist die beste Kontrolle!
- ▶ Regelmäßige Bestandskontrolle durch Herdenbetreuungsvertrag mit Tierpraxis
- ▶ Modernisierung und Weiterentwicklung mit Augenmerk auf Tierwohl, Naturschutz und Artenvielfalt
- ▶ Regionale Vermarktung
- ▶ Zertifizierung (QZBW)
- ▶ Förderung des Ansehens der Schafhaltung und der Landwirtschaft in der Öffentlichkeit

Einblicke in Betriebsabläufe

Behandlungen

- ▶ Entwurmen
- ▶ Impfen
- ▶ Tierkontrolle
- ▶ Klauenbad
- ▶ Sortieren



Einblicke in Betriebsabläufe

Klauenpflege 2x Jährlich



Einblicke in Betriebsabläufe

Schafschur 1x Jährlich



Einblicke in Betriebsabläufe

Ultraschall durch den Tierarzt

- ▶ Tragend, nicht Tragend
- ▶ Einling, Mehrling
- ▶ Zysten bzw. andere Befunde



Einblicke in Betriebsabläufe

Wasserversorgung
auf der Weide



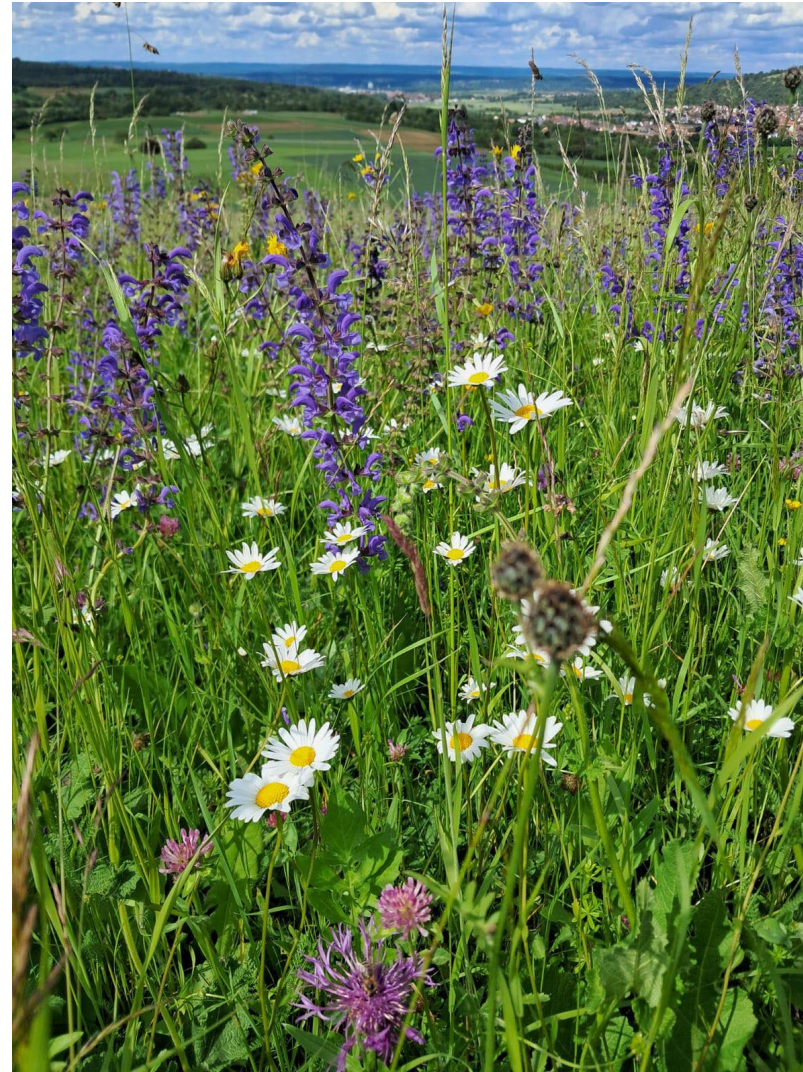
Einblicke in Betriebsabläufe

Grünlandbewirtschaftung

2015: 1. Platz der
„Wiesenmeisterschaft im
Biosphärengebiet Schwäbische Alb“
in der Kategorie „Artenreiche
Fettwiese“

1.+2. Schnitt werden als
Winterfutter genutzt

3. Schnitt wird als Winterweide
genutzt. Gezielte Pflanzflächen
sorgen für eine gezielte Düngung



Beweidungskonzept

- ▶ Besatzdichte von 5-7 Schafen pro Hektar
- ▶ Einsatz der Ziegenherde zur Eindämmung unerwünschter Gehölze
- ▶ Aufwertung durch maschinelle und manuelle Weidenachpflege
- ▶ Individuelle Lösungen für Spezielle Weidegebiete

Beweidungskonzept

Beweidung mit Schafen Koppelhaltung



Beweidungskonzept

Beweidung mit Schafen in Hütehaltung



Beweidungskonzept

Beweidung mit Schafen in Hütehaltung



Beweidungskonzept

Winterweide



Beweidungskonzept

Beweidung mit
Ziegen in
Koppelhaltung



Beweidungskonzept

Weidewechsel der
Koppelherde mit dem
Anhänger



Beweidungskonzept

Weidewechsel mit der
Ziegenherde in Owen



Beweidungskonzept

Schaf- und Ziege kombiniert



Maschinelle Nachpflege

Technik für die maschinelle Nachpflege

- ▶ 5 Schlepper
- ▶ Aebi Trac
- ▶ 2 Mulchgeräte
- ▶ Seilwinde
- ▶ Stumpenfräse
- ▶ 5 Freischneider
- ▶ Ferngesteuerte Mähmaschine mit Mulcher und Messerbalken

Maschinelle Nachpflege

Mulchen mit der Mähmaschine



Maschinelle Nachpflege

Mulchen mit dem Aebi Trac und Flächenrodung mit Freischneider und Aebi



Maschinelle Nachpflege

Flächenrodung Hepsisau



Maschinelle Nachpflege

Flächenrodung Hepsisau



Maschinelle Nachpflege

Flächenrodung Hepsisau



Maschinelle Nachpflege

Einsatz der Stumpenfräse



Maschinelle Nachpflege

Winterpflege Flächenrodung



Landschaftspflege in der Öffentlichkeit

- ▶ Führungen an Hof und Weide
- ▶ Interviews zum Thema Landschaftspflege und Schäferei in verschiedenen Zeitungsartikeln
- ▶ Landschaftspflege mit Schulklassen (Kooperation mit der Biosphärenscheule Lenningen)
- ▶ Jährlicher Landschaftspflegefest mit dem Schwäbischen Albverein in Owen
- ▶ Landschaftspflegefest mit dem Deutschen Alpenverein in Weilheim
- ▶ Landschaftspflegefest mit dem Sportbund Stuttgart in Owen



Vielen Dank für Ihre
Aufmerksamkeit

